

VÝKRES VÝZTUŽE - NADSTAVBA ZÍDKY PRO ZASTŘEŠENÍ

ŘEZ 1-1

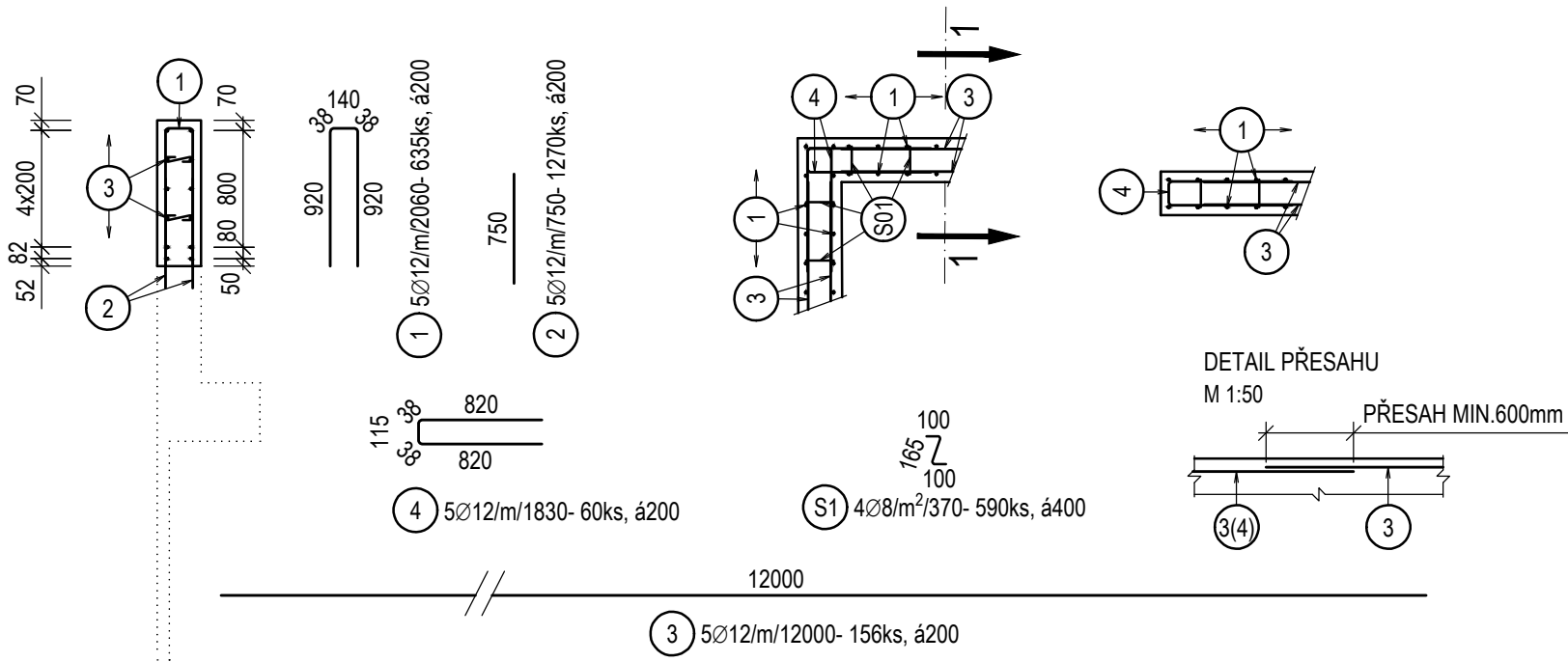
M 1 : 50

ROH ZÍDEK

M 1 : 50

UKONČENÍ ZÍDEK

M 1 : 50

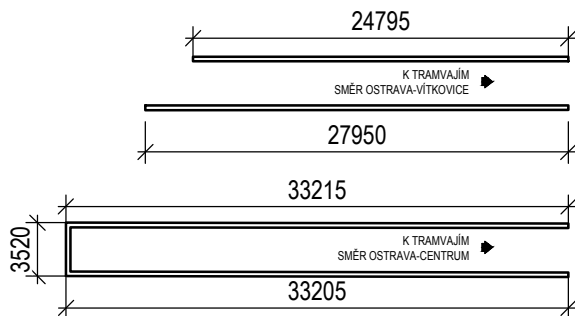


POZNÁMKY:

- POLOŽKA 2 : VÝZTUŽ BUDE VLEPENÁ POMOCÍ CHEMICKÉ KOTVY DO PŘEDEM VYVRTANÉHO OTVORU Ø16mm, DÉLKA KOTVENÍ 150mm
- DÉLKY A MÍSTA STYKOVÁNÍ POLOŽKY 3 BUDOU PODLE POTŘEBY UPRÁVENY NA STAVBĚ

PŮDORYSNÍ SCHÉMA

M 1 : 500



MIN. POLOMĚRY ZAOBLENÍ VÝZTUŽE

φ [mm]	poloměr [mm]
8	16
12	24
16	32

SPECIFIKACE VÝZTUŽE

PRVEK	POLOŽKA	PRŮMĚR [mm]	DÉLKA [m]	POČET [ks]	CELKOVÁ DÉLKA [m]		
					OCEL: B 500B		
NADSTAVBA ZÍDKY	1	Ø 12	2,060	627		1291,62	
	2	Ø 12	0,750	1270		952,50	
	3	Ø 12	12,000	156		1872,00	
	4	Ø 12	1,830	60		109,80	
	S1	Ø 8	0,370	590	218,30		
CELKOVÁ DÉLKA [m]					218,30	4225,92	0,00
JEDNOTKOVÁ HMOTNOST [kg/m]					0,395	0,888	2,466
HMOTNOST SPOLU [kg]					86,14	3751,83	0,00
HMOTNOST CELKEM [kg]					3837,97		
HMOTNOST CELKEM + 5% [kg]					4029,87		

SPECIFIKACE BETONU:

DLE ČSN EN 206+A2, ČSN P 73 2404, TKP SSD KAP.18

ŽELEZOBETONOVÁ ZÍDKA

C 30/37 - XC3, XF3(F.1.2) - Cl 0,40 - Dmax22 - S4
max. průsak 20 mm dle ČSN EN 12390-8

37,03m³

SPECIFIKACE OCELI:

ŽELEZOBETONOVÁ ZÍDKA

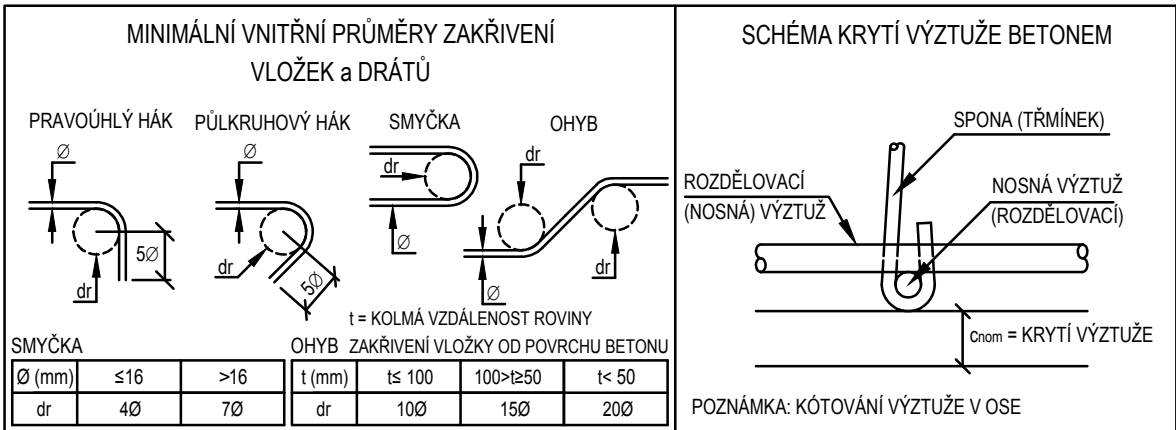
B 500B

4,03t


KRYTÍ

ŽELEZOBETONOVÁ ZÍDKA

cmin = 40mm
cnom = 50mm



SOUŘADNICOVÝ SYSTÉM S-JTSK, VÝŠKOVÝ SYSTÉM Bpv

OBJEDNATEL:		ZHOTOVITEL:	
OSTRAVA!!!		 AFRY	
STATUTÁRNÍ MĚSTO OSTRAVA PROKEŠOVO NÁMĚSTÍ 8 729 30 OSTRAVA		AFRY CZ s.r.o. MAGISTRŮ 1275/13 140 00 PRAHA 4 tel.: +420 277 005 500 www.afry.cz	
HLAVNÍ INŽENÝR PROJEKTU:	ZODPOVĚDNÝ PROJEKTANT:	VYPRACOVAL:	KONTROLOVAL:
Ing. DAVID NOVÁK	Ing. VLADIMÍR PITÁK	Ing. EMÍLIA KAJÁNKOVÁ	Ing. LUBOMÍR MACURA
NÁZEV PROJEKTU:			
REVITALIZACE NÁMĚSTÍ REPUBLIKY			
ČÁST:	DOKUMENTACE OBJEKTŮ		
STAVEBNÍ OBJEKT:	SO 602.1 Prostor podchodů směrem ke tramvajovým zastávkám		
PŘÍLOHA:	VÝKRES VÝZTUŽE-NADSTAVBA ZÍDKY PRO ZASTŘEŠENÍ		
KRAJ:	MORAVSKOSLEZSKÝ	ČÁST:	PŘÍLOHA Č.:
DATUM:	11/2024	D.5	
STUPEŇ:	DPS	6.15	
MĚŘÍTKO:	1:200,1:50		
Č. ZAKÁZKY:	2022/0144		
		ČÍSLO PARE:	